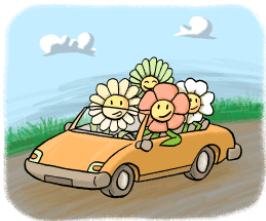


Covoiturage

Lieu de rencontre :
Stationnement à l'arrière des
Promenades Beauport (près de
la rue Clémenceau)

Compte tenu
qu'à certains endroits,
il peut y avoir des frais pour
stationner les automobiles
ou qu'à d'autres endroits,
les stationnements
sont restreints,
nous recommandons fortement
le covoiturage.



Vos coûts

(la carte de membre
ou
2\$ par randonnée)

Le droit d'accès selon le
tarif de chaque centre.



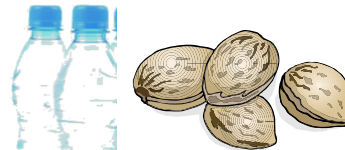
Covoiturage



Vos consommations



Prévoir eau et lunch



Randonnées Raquette

Hiver 2020



COÛT ANNUEL (MEMBRE)

Résident : 26 \$ Non-rés : 39 \$
(marche/raquette/randonnée)

COÛT PAR SORTIE (NON-MEMBRE)

Marche : 2\$ Raquette : 2\$ Randonnée : 2\$



Site Internet
www.monccpb.com



RANDONNÉE EN RAQUETTE

HIVER 2020

Pour information : 418 661-2418

La randonnée est annulée si la température avec facteur éolien est sous les -25° C ou s'il fait tempête.

* signifie que les sentiers sont accessibles à tous

Lieu de rencontre pour covoiturage : Stationnement derrière les Promenades Beauport, près de la rue Clémenceau

Afin de permettre à chacun de participer, chaque randonnée comprend trois groupes de niveau différent: facile, intermédiaire et avancé. Les distances varient d'un groupe à l'autre.

Date	Heure/départ	Endroit	Trajet
4 janvier	8 :30	Centre de ski de fond de Charlesbourg *	Autoroute 73, sortie 155, Georges-Muir et Notre-Dame, direction Nord
11 janvier	8:30	Camp Mercier *	Boul. Laurentien Nord, direction Chicoutimi, kilomètre 94 sur la 175
18 janvier	8:30	Mont Brillant *	Centre de Plein-air Castor, Valcartier, Montagne et/ou golf
25 janvier	8:30	Parc National de la Jacques-Cartier	Accès gratuit
1 février	8:30	Station forestière Duchesnay *	Autoroute de la Capitale, sortie Val-Bélair jusqu'au bout. Tourner à droite sur boul. Fossambault et à gauche sur route Duchesnay
8 février	8:30	Saint-Ferréol-les-Neiges *	Rang St-Julien, Route 138 est, sortie Beaupré, route 60 jusqu'à St-Ferréol
15 février	8:30	Vallée Bras-du-Nord	St-Raymond-de-Portneuf.
22 février	8:30	Sentier des Caps Secteur du Massif	Massif de Charlevoix
29 février	8:30	Sentier Boucle-de-la-Station	Stoneham
7 mars	8:30	La Faille (Sentier des Caps)	Intermédiaire
14 mars	8:30	Forêt Montmorency *	Réserve des Laurentides. Au km 103, route 175, direction Saguenay soit 70 km au nord de Québec. Info (418)656-2034.

Pour information : 418 661-2418 ou site Internet (www.monccpb.com). Pour le trajet, utiliser Google map.

Note : La destination peut changer sans préavis d'où l'importance de se rendre au stationnement derrière les Promenades Beauport