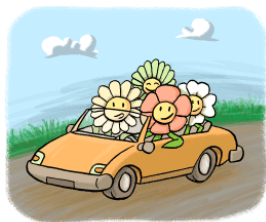


# Covoiturage

**Lieu de rencontre :**  
**Stationnement à l'arrière des**  
**Promenades Beauport (près de**  
**la rue Clémenceau)**

**Compte tenu**

**qu'à certains endroits,**  
**il peut y avoir des frais pour**  
**stationner les automobiles**  
**ou qu'à d'autres endroits,**  
**les stationnements**  
**sont restreints,**  
**nous recommandons fortement**  
**le covoiturage.**



# Vos coûts

**(la carte de membre**  
**ou**  
**2\$ par randonnée)**

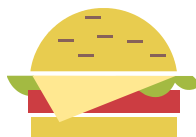
**Le droit d'accès selon le**  
**tarif de chaque centre.**



**Covoiturage**



**Vos consommations**



**Prévoir eau et lunch**



**Randonnées en montagne**

**Automne 2019**



**COÛT ANNUEL (MEMBRE)**

Résident : 26 \$ Non-rés : 39 \$  
(marche/raquette/randonnée)

-----  
**COÛT PAR SORTIE (NON-MEMBRE)**

Marche : 2\$ Raquette : 2\$ Randonnée : 2\$



Site Internet  
[www.monccpb.com](http://www.monccpb.com)



## RANDONNÉE EN MONTAGNE

**AUTOMNE 2019**

Bottines de marche et bâtons sont fortement recommandés, voire même nécessaires.

Pour information : 418 661-2418

Facile\* signifie que les sentiers sont accessibles à tous

Lieu de rencontre pour covoiturage : Stationnement derrière les Promenades Beauport, près de la rue Clémenceau

Tous les endroits mentionnés offrent également d'autres alternatives de sentiers (longueur et de difficulté différentes) dont vous pouvez prendre connaissance à l'accueil ou sur leur site Internet.

Date	Heure/départ	Sentier	Endroit	Longueur	Difficulté	Remarque
7 septembre	<b>8h30</b>	Sentier des Loups et ou Les Draveurs au choix*	Vallée-de-la-Jacques-Cartier		Facile* et intermédiaire	Entrée gratuite
14 septembre	<b>8h30</b>	Parc Linéaire Rivière St-Charles	Départ Maison O'Neil		Intermédiaire	
21 septembre	<b>8h30</b>	Sentiers des Pionniers et ou Sentiers au pied de la pente	Mont Ste-Anne		Difficile	
28 septembre	<b>8h30</b>	La Randonnée*	Duchesnay		Facile* et intermédiaire	
5 octobre	<b>8h30</b>	Mont du Lac-des-Cygnés et ou La Chouenne	St-Urbain Charlevoix		Intermédiaire	
12 octobre	<b>8h30</b>	Cap Tourmente*	St-Joachim		Facile* et intermédiaire	
19 octobre	<b>8h30</b>	Les Florents	Baie St-Paul		Intermédiaire	
26 octobre	<b>8h30</b>	Route du Mitan*	Ste-Famille, Ile d'Orléans	16 km aller retour	Facile*	Possibilité de dîner à La Boulange
2 novembre	<b>8h30</b>	Promenade Samuel-de-Champlain				Retour par les Plaines, Bois-de-Coulouges et domaines religieux

**Pour information : 418 661-2418 ou site Internet ([www.monccpb.com](http://www.monccpb.com)). Pour le trajet, utiliser Google map.**

**Note : La destination peut changer sans préavis d'où l'importance de se rendre au stationnement derrière les Promenades Beauport**